

Pic Energie

Bureau d'études thermiques

Etudes RTAA - RT2012 et énergies renouvelables



Etude thermique RTAA

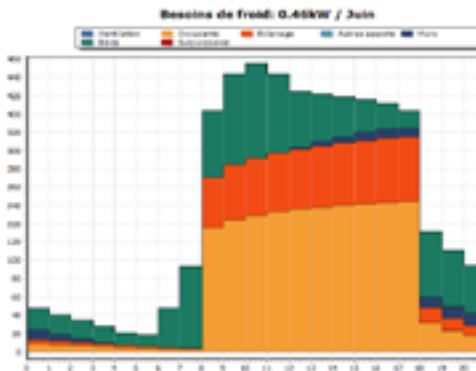
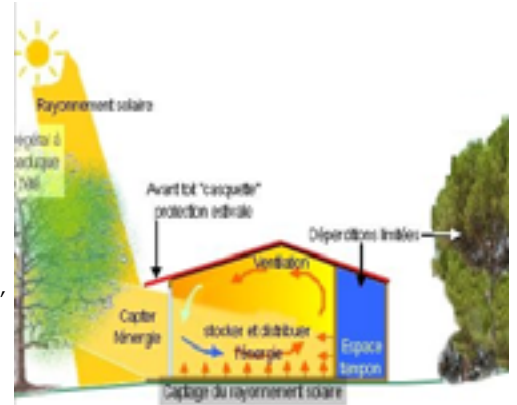
-Calcul et optimisation de la ventilation naturelle

Calcul des taux d'ouverture et d'équilibre, balayage, etc.

-Protection solaire bioclimatique

Calcul d'effet d'ombrage (C_m), calcul facteurs solaires parois & baies (S), exposition et agencement du bâtiment, végétation, calcul des masques

-Etude acoustique & ventilation hygiénique



Etude climatisation

-Détermination du besoin en froid

-Stratégie d'optimisation du besoin en froid par méthodes bioclimatiques

-Etablissement du profil de consommation

Dimensionnement du système énergétique associé

Autres prestations

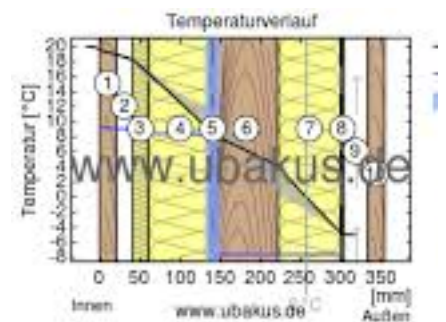
*Calcul du point de rosée

-Détermination du point de rosée dans un scénario défavorable

- Proposition d'optimisation des flux de vapeur : Pare-vapeur, frein-vapeur, isolation, revêtements, ventilation naturelle ou mécanique, disposition et ouverture des baies

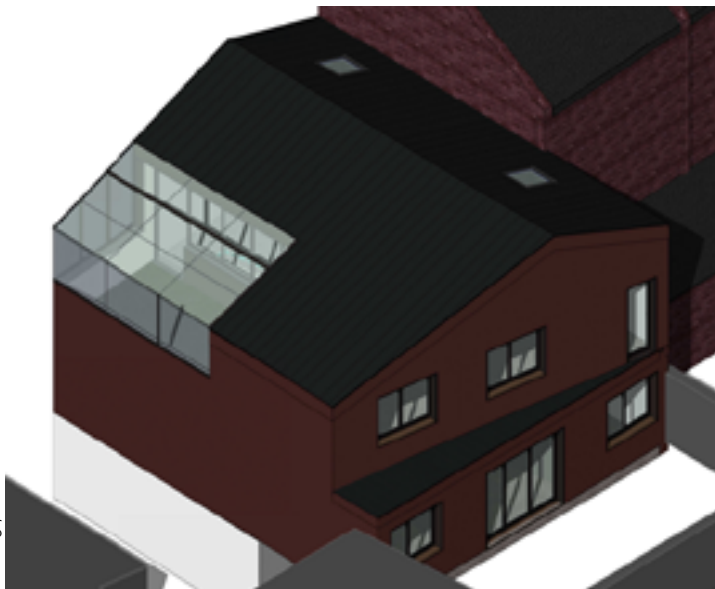
*Dimensionnement panneaux solaires thermiques

- Estimation des besoins en Eau Chaude Sanitaire
- Pré-dimensionnement du système solaire thermique



Prestation de conseils sur l'approche bioclimatique et l'éco-construction

- *Orientation et compacité du bâtiment
- *Etude des vents dominants et contreventement, zones exposées et zones tampons
- *Utilisation de l'inertie du sol
- ***Isolations biosourcées** à haute densité
- *Energies renouvelables : systèmes biomasse, PAC, solaires



Références

- **Tertiaire** : Etablissements de santé, bâtiments de collectivités, écoles
- **Maisons individuelles**
- **Logements collectifs**
- **Eco-construction** : Maisons paille, ossature bois, isolants biosourcés

Ressources

- Logiciel réglementaire Pleiades Comfie (modules climatisation, RT2012 et RTexistant)
- Logiciel de dimensionnement solaire Simsol
- Outil de calcul du Cm - effet d'ombrage - du ministère DD
- Logiciel de calcul de point de rosée Uwert - Ubakus

Consultez le détail des prestations et l'ensemble des références sur : www.pic-energie.fr

Pic Energie

32E Chemin Boussole, 97424 Piton St Leu

Contact : Jordi HUBERT

07 82 84 49 85

contact@pic-energie.fr

www.pic-energie.fr

SIRET : 792 234 759 00019